



MORE THAN A
WOOD PASSION

Wood Beton Case



WOOD BETON
GRUPPO NULLI

VANTAGGI DELLE COSTRUZIONI IN LEGNO

STABILITÀ STRUTTURALE

- Ottimo rapporto peso resistenza (strutture più leggere a parità di resistenza)
- Elasticità
- Resistenza al sisma
- Durabilità (per il legno essiccato anche acqua e insetti non sono un rischio)
- Resistenza al fuoco

ISOLAMENTO

- Il legno è un isolante naturale (conducibilità termica 0.15 W/mK)
- Ottima termoregolazione naturale
- Consente di mantenere comfort interno con temperature dell'aria più basse a fronte di temperature superficiali alte (estate) o basse (inverno)
- No ponti termici
- Ottimo isolamento acustico: pareti multistrato o a doppia parete (principio massa-molla-massa)

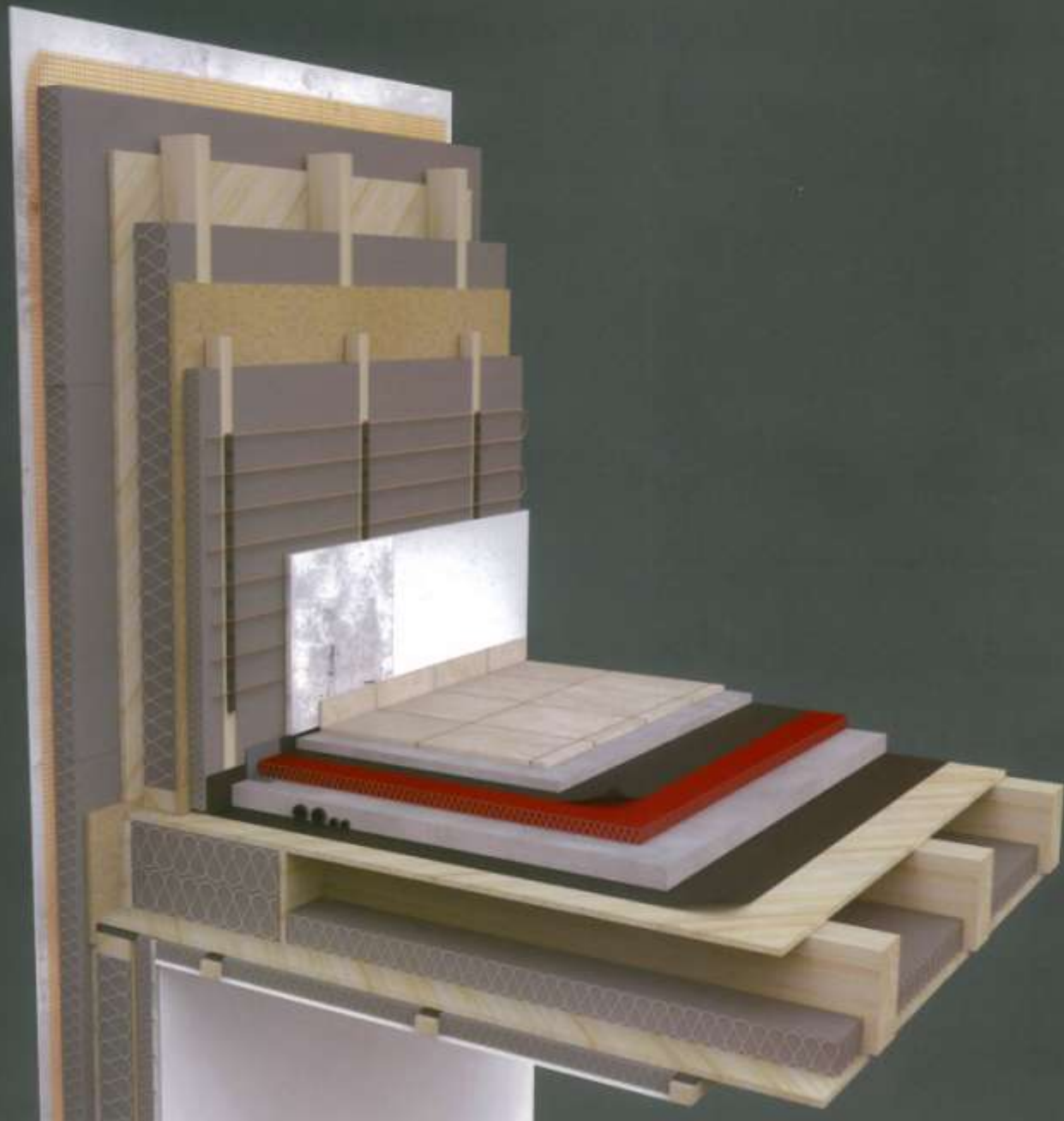
RISPARMIO ECONOMICO

- Serialità e controllo di produzione
- Assenza spreco materiale
- Risparmio tempistiche trasporto e montaggio
- Risparmio manodopera
- Contenuti costi di manutenzione

SICUREZZA



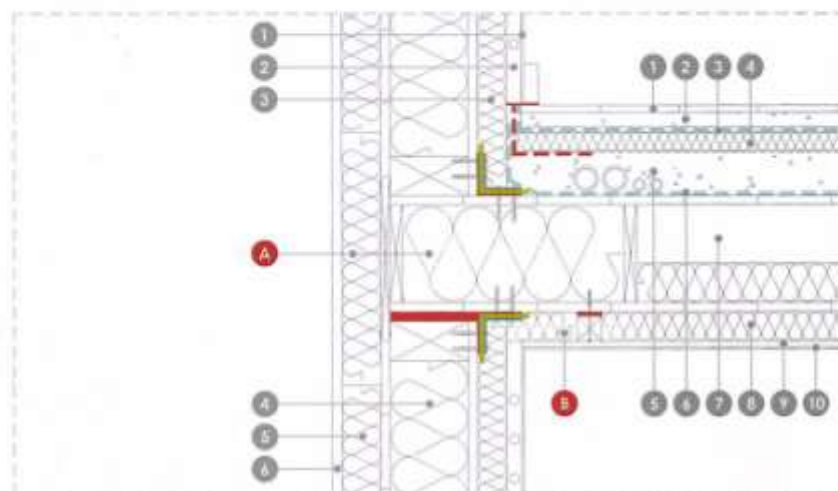
Edilizia industrializzata: Sistema a Telaio



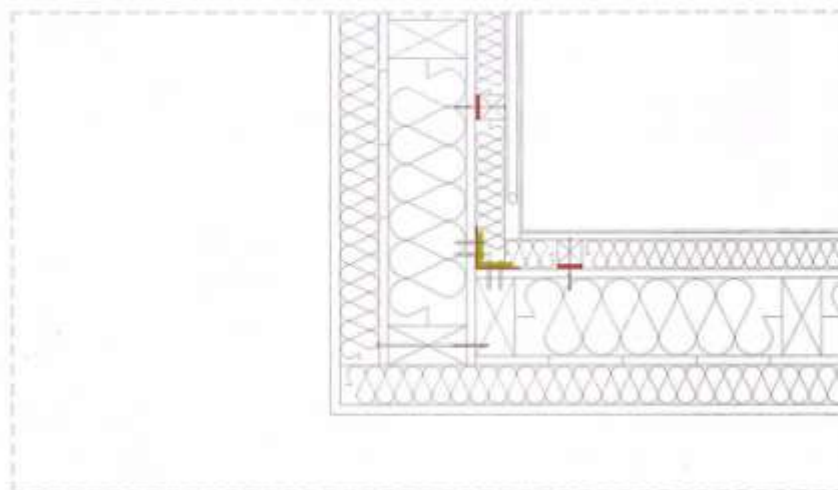
Telaio

Sezione

25 cm



Pianta



PARETE

- 01 - Finitura per interni
- 02 - Sistema per riscaldamento radiante a parete
- 03 - Isolante (intercapedine per impianti)
- 04 - Struttura portante a telaio (isolante in intercapedine)
- 05 - Isolante esterno a cappotto
- 06 - Intonaco

SOLAIO

- 01 - Pavimento in piastrella
- 02 - Sottofondo autolivellante
- 03 - Telo protettivo
- 04 - Isolante anticlastro
- 05 - Sottofondo galleggiante a secco
- 06 - Telo protettivo
- 07 - Struttura portante a telaio (isolante in intercapedine)
- 08 - Isolante acustico (listelli di legno)
- 09 - Intonaco
- 10 - Finitura per interni

NOTE

A - Al fine di evitare il ponte termico, l'attacco parete-solaio viene ben coibentato mediante la posa di isolamento a cappotto ed inserimento, per una profondità di 40-50 cm, di doppio strato di isolante all'interno dell'intercapedine del solaio.

B - Realizzazione di intercapedine per il passaggio degli impianti coibentata con isolante a bassa densità.



Anno: 2008
Luogo: Botticino (BS)
Tipologia: casa unifamiliare
Realizzazione: 5 gg (piano rialzato)



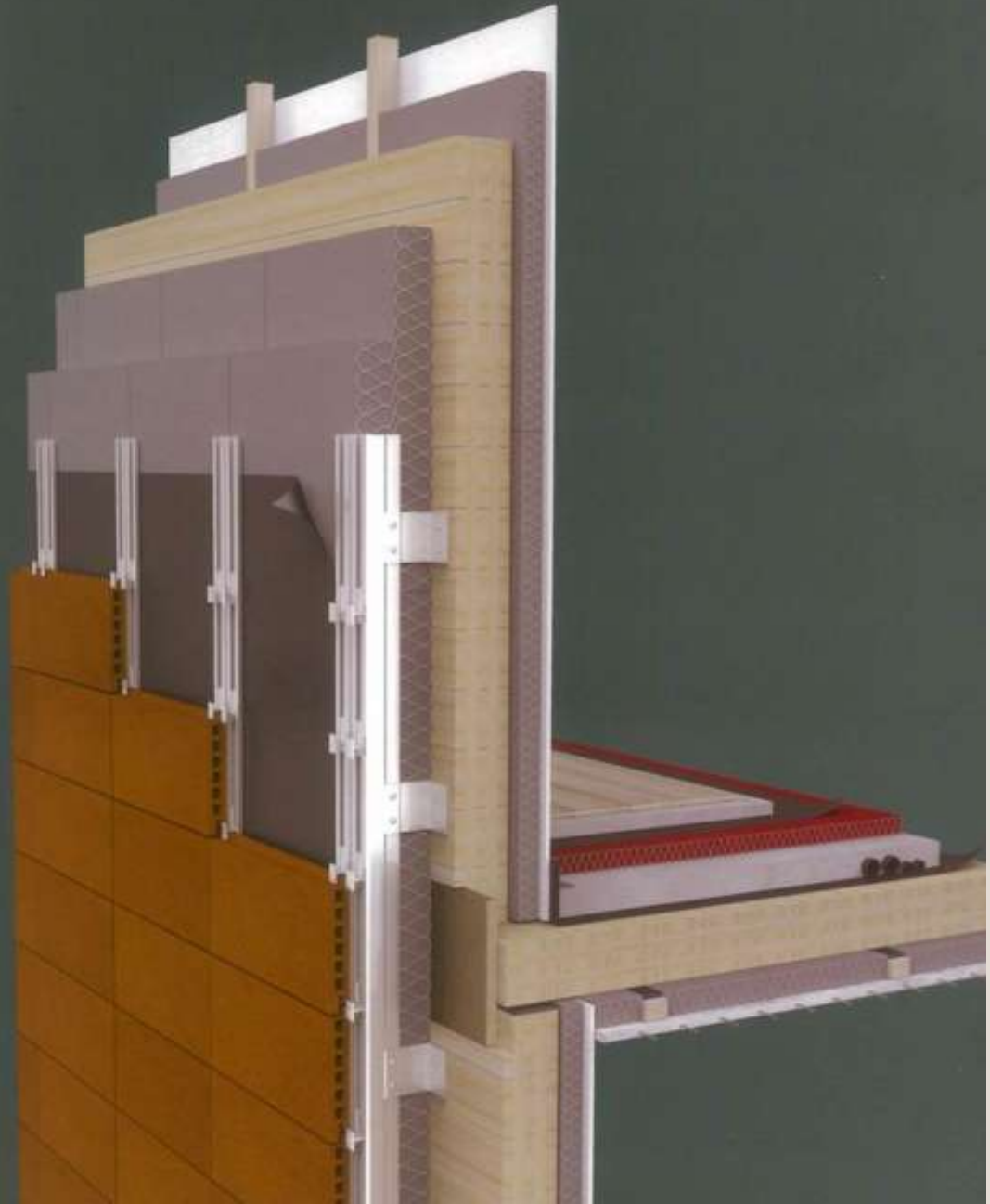
Anno: 2008
Luogo: Mezzago (MI)
Tipologia: edificio scolastico
Realizzazione: 30 gg



Anno: 2009
Luogo: Marina di Pietrasanta (LU)
Tipologia: Stabilimento balneare
Realizzazione: 30 gg



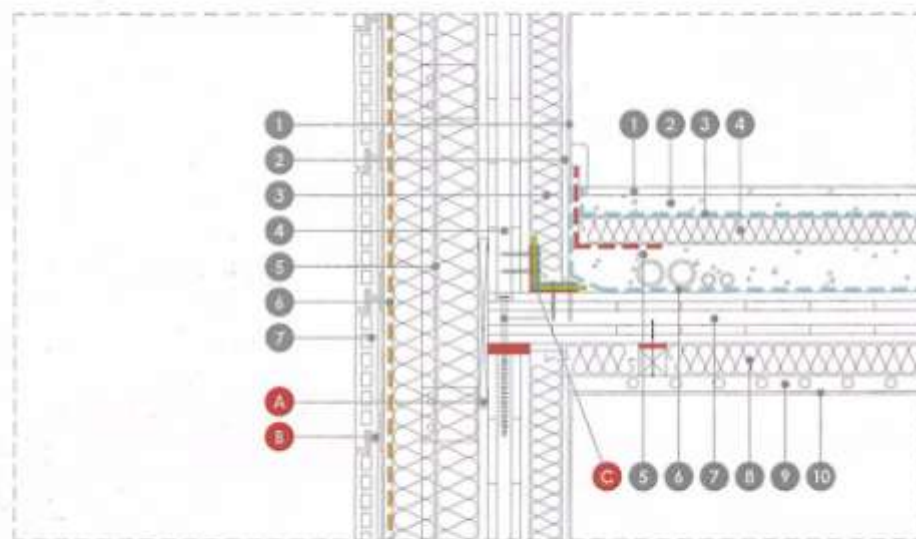
Edilizia industrializzata: Struttura X-LAM



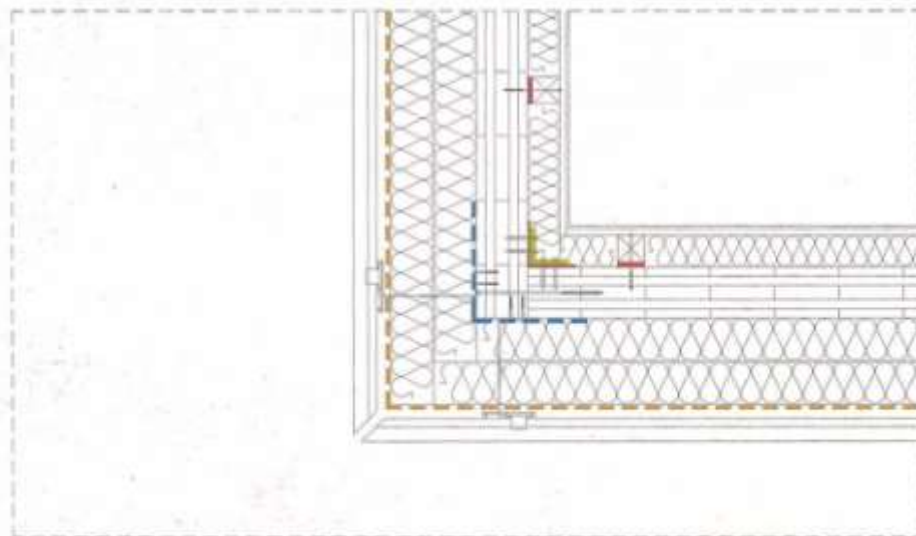
X-lam

Sezione

25 cm



Pianta



PARETE

- 01 · Finitura per interni
- 02 · Lastra in gessofibra
- 03 · Isolante (intercapedine per impianti)
- 04 · Pannello portante multistrato di legno
- 05 · Isolante esterno a cappotto
- 06 · Telo di tenuta al vento e all'acqua
- 07 · Rivestimento esterno in cotto

SOLAIO

- 01 · Pavimento in legno
- 02 · Sottofondo autolivellante
- 03 · Telo protettivo
- 04 · Isolante anticalore
- 05 · Sottofondo galleggiante a secco
- 06 · Telo protettivo
- 07 · Pannello portante multistrato di legno
- 08 · Isolante acustico (listelli di legno)
- 09 · Sistema per riscaldamento radiante a soffitto
- 10 · Finitura per interni

NOTE

- A · La connessione parete-solaio è realizzata con una tavola di OSB o LVL, al fine di garantire la tenuta all'aria.
- B · Sistema di rivestimento esterno di facciata costituita da elementi in cotto, sottostruttura portante di alluminio e staffe di fissaggio. Lo strato isolante interposto smorza l'effetto dei ponti termici puntuali.



Anno: 2009
Luogo: Abruzzo
Tipologia: Progetto C.A.S.E.
Realizzazione: 55 giorni







Anno: 2011
Luogo: Bogogno (NO)
Tipologia: Foresteria
Realizzazione: 6 mesi



Foresteria – Bogogno 2011





Anno: 2012

Luogo: Botticino (BS)

Tipologia: villa unifamiliare

Realizzazione: 20 giorni



Villa unifamiliare – Botticino 2012



Anno: 2011

Luogo: San Pietroburgo (Russia)

Tipologia: villa unifamiliare

Realizzazione: 10 giorni



Villa unifamiliare – San Pietroburgo 2011



Villa unifamiliare – San Pietroburgo 2011



Anno: 2010

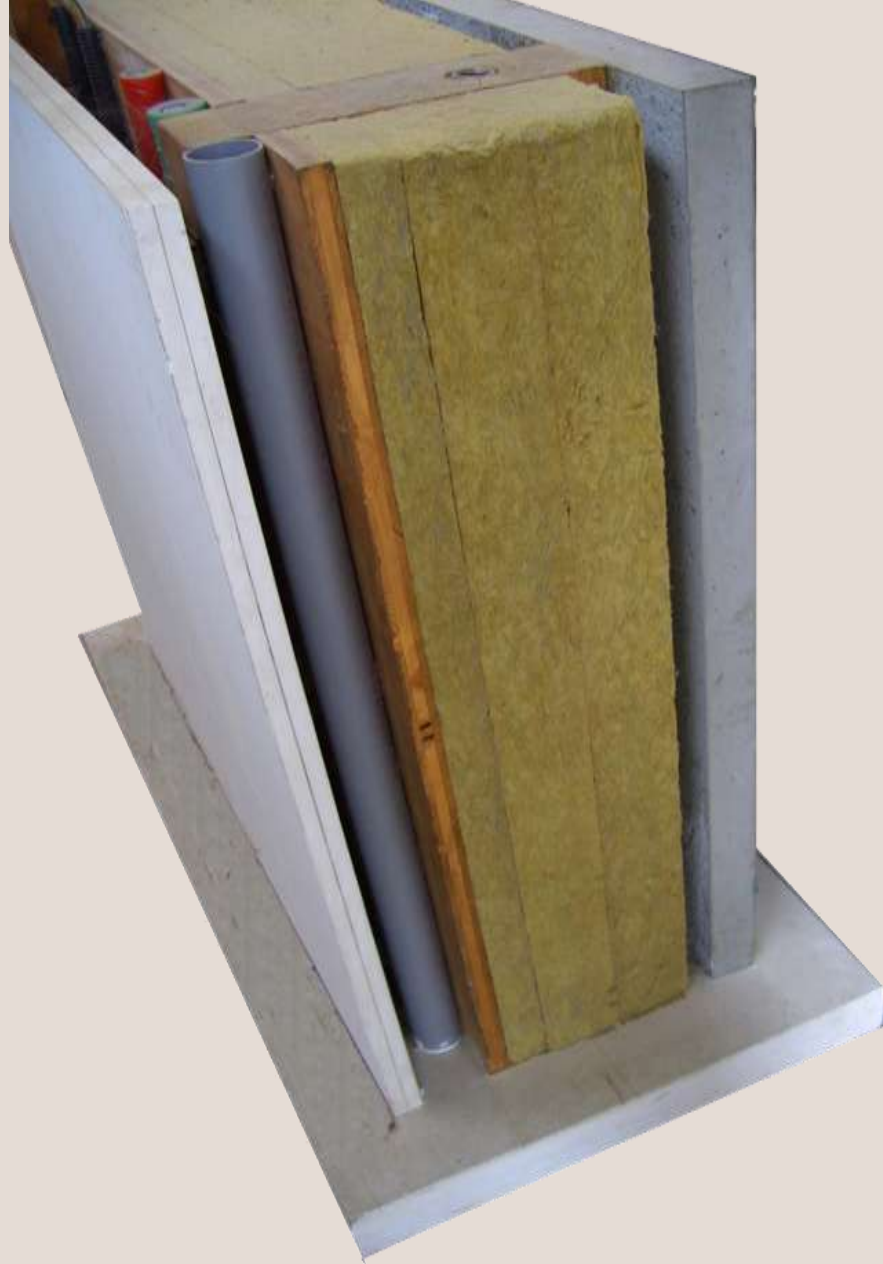
Luogo: Padova

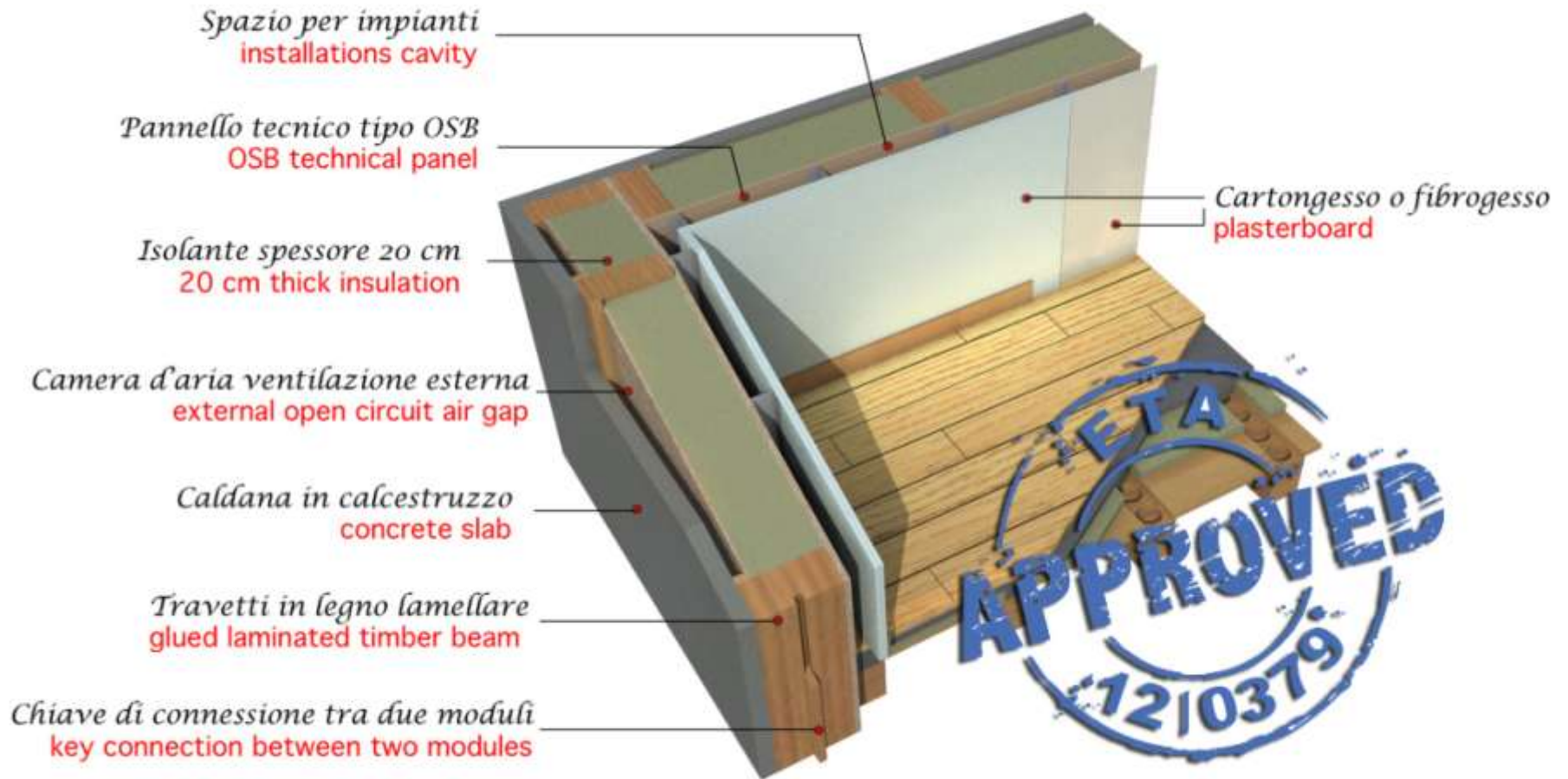
Tipologia: residenziale-sopralzo

Realizzazione: 5 gg



Sopralzo – Padova 2010







Anno: 2009

Luogo: Gussago BS

Tipologia: palazzina residenziale

Realizzazione: 25 gg



Palazzina residenziale - Gussago 2009



Anno: 2009

Luogo: Artogne BS

Tipologia: Complesso Residenziale Camillo Golgi

Realizzazione: 35 gg



Complesso residenziale - Artogne 2009



Anno: 2009
Luogo: Selvino BG
Tipologia: Villaggio Ecologico
Realizzazione: 40 gg



Villaggio Ecologico - Selvino 2009



Anno: 2009

Luogo: Pisogne BS

Tipologia: Casa monofamiliare

Realizzazione: 30 gg



Casa monofamiliare – Pisogne 2009



Anno: 2010

Luogo: Clusone BG

Tipologia: Complesso Residenziale VERDIANA-edilizia convenzionata

Realizzazione: 28 giorni



Complesso residenziale - Clusone 2010



Anno: 2010

Luogo: Pre' Saint Didier AO

Tipologia: Complesso Residenziale

Realizzazione: 30 giorni



Complesso residenziale - Pre' Saint Didier 2010



Anno: 2011

Luogo: Rodengo Saiano BS

Tipologia: Complesso Residenziale Thomas

Realizzazione: 30 giorni



Complesso residenziale – Rodengo Saiano 2011



Anno: 2012
Luogo: Pisogne BS
Tipologia: Casa monofamiliare
Realizzazione: 30 giorni



Casa monofamiliare – Pisogne 2012



Anno: 2012
Luogo: Forte dei Marmi LU
Tipologia: Casa monofamiliare
Realizzazione: 15 giorni



Casa monofamiliare – Forte dei Marmi 2012



Anno: 2012
Luogo: Massarosa LU
Tipologia: Casa monofamiliare
Realizzazione: 15 giorni



Casa monofamiliare – Massarosa 2012



Anno: 2013
Luogo: Quinzano BS
Tipologia: 18 appartamenti - Housing Sociale
Realizzazione: 35 giorni



Housing Sociale - Quinzano 2013



Anno: 2009-2010

Luogo: Rodengo Saiano BS

Tipologia: Motel

Realizzazione: 85 gg (25 gg pareti e 60 gg solai e copertura)



Motel - Rodengo Saiano 2009/2010



Motel - Rodengo Saiano 2009/2010



Motel - Rodengo Saiano 2009/2010



Anno: 2013

Luogo: Cremona CR

Tipologia: Chiesa Maristella

Realizzazione: 40 giorni



Chiesa Maristella - Cremona 2013



Chiesa Maristella - Cremona 2013



Grazie per la vostra attenzione
Noi ci mettiamo il cuore!

Via Roma, 1 | 25049 ISEO (BS)

Tel. +39.030.9869211

Fax +39.030.9869222

E-mail: info@woodbeton.it

www.woodbeton.it



WOOD BETON
GRUPPO NULLI